

S.A.S. Parc éolien de la Côte des Moulins

Immeuble Le Sanitat

10 Rue Charles Brunellière

44100 NANTES

PROJET DE PARC EOLIEN

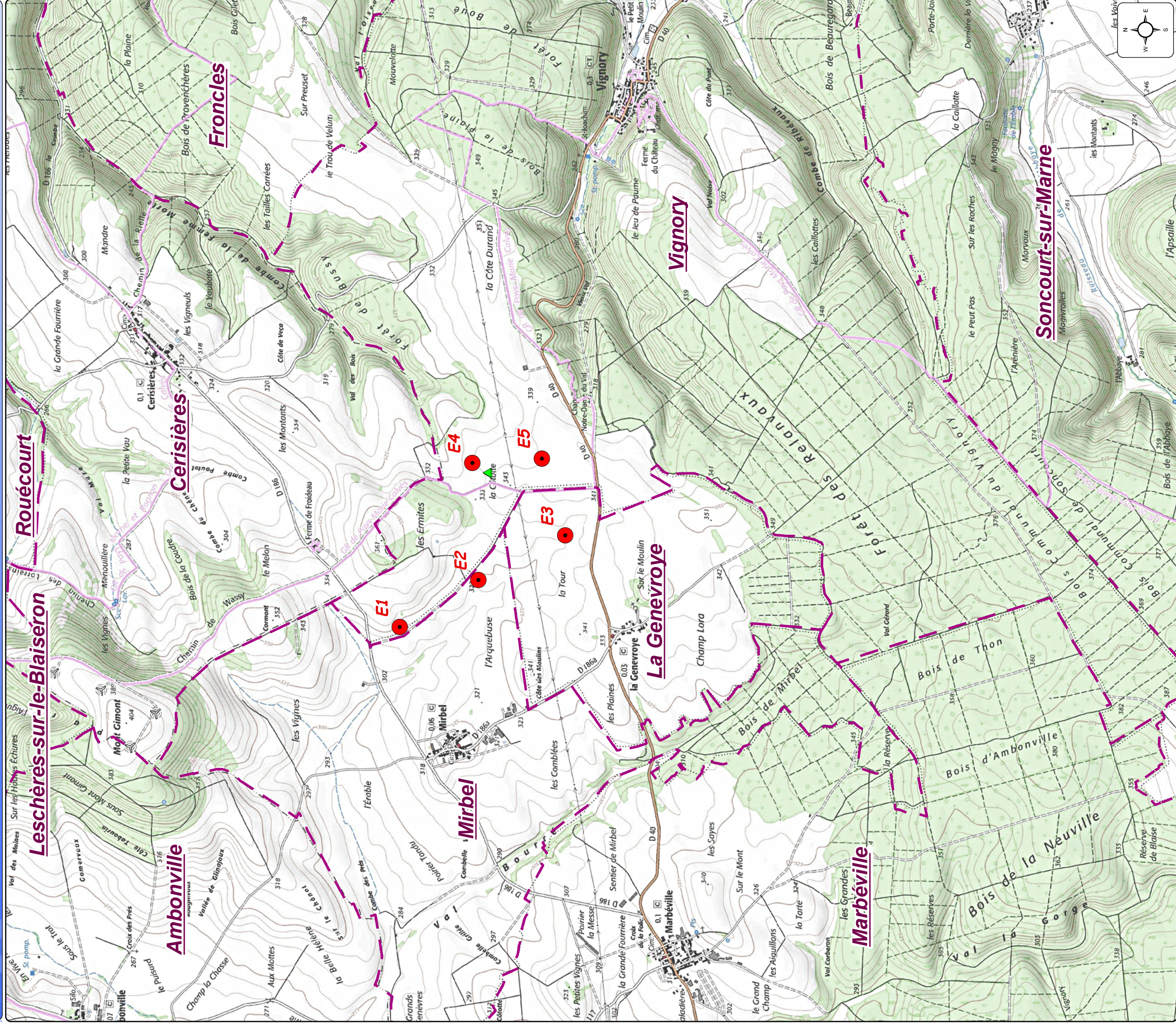
Volet 6 de la Demande d'Autorisation Environnementale :
Plans règlementaires

La société SAS Parc éolien de la Côte des Moulins, filiale de WKN GmbH spécialisée dans le développement et la construction de parcs éoliens en France, souhaite installer un parc éolien en vue de son exploitation sur les communes de Vignory, Mirbel et La Genevroye dans le département de la Haute-Marne (52).

Le projet envisagé compte cinq éoliennes et deux postes de livraison, dont l'électricité produite est destinée à être injectée au réseau national.

Dans le cadre de l'instruction, et après dépôt des compléments le 24 janvier 2020, l'éolienne E4 a été supprimée du projet, réduisant ainsi les impacts paysagers, notamment sur le village de Vignory.

PLAN DE SITUATION AU 1/25 000e



● Eolienne

- - - Limites communales

▲ 2 Postes de livraison

